

stomatologie



DETALII CARE FAC DIFERENȚA

radiusmed

Advanced Healthcare Solutions™

Unituri dentare

Produsele și soluțiile oferite de RADIUSMED sunt rezultatul inovațiilor și experienței îndelungate ale producătorilor de prestigiu din Statele Unite și Europa. Ne propunem în acest material să evidențiem **detaliile care fac diferența**.

Stomatologia este specialitatea medicală care a beneficiat de cea mai rapidă dezvoltare în ultimii ani în România, iar RADIUSMED este prezentă pe această piață de peste un deceniu, oferind o gamă completă de echipamente și accesorii de cea mai înaltă calitate.

RADIUSMED a investit în dezvoltarea unui departament de servicii clienți profesionist, cu acoperire națională, pentru asigurarea informațiilor necesare pregătirii adecvate a spațiilor destinate instalării echipamentelor, a documentelor necesare autorizării funcționării acestora conform legislației în vigoare, precum și pentru livrarea în termen și intervenții prompte în perioada de garanție și post garanție.

Universitățile publice și medicii din domeniul privat care doresc echipamente cu tehnologie avansată au reprezentat și reprezintă în continuare clienții principali ai companiei noastre în acest domeniu deosebit de competitiv.

Radiologie dentară

S-au realizat primele laboratoare de simulare pentru studenți în cadrul Universității “Gr. T. Popa” Iași și Universității “Iuliu Hațieganu” Cluj și s-au livrat peste 300 de unituri dentare produse de cea mai cunoscută companie americană: A-Dec International.

În 2007, RADIUSMED a furnizat un pachet complet de echipamente specializate pentru instruire pre-clinică și clinică din noul centru integrat de stomatologie și medicină orală din cadrul Universității de Medicină și Farmacie Târgu Mureș, participând astfel la realizarea celei mai moderne facultăți de profil.

De asemenea, RADIUSMED a fost una din primele companii ce a promovat și furnizat echipamente de radiologie panoramică dentară, în prezent acestea fiind instalate în peste 30 de cabinete stomatologice și clinici de diagnostic radiologic de prestigiu din țară și București.

Beneficiind de o experiență îndelungată în domeniu, RADIUSMED dorește să își întărească în continuare poziția de furnizor de echipamente, soluții și servicii pentru clinicile stomatologice de vârf, private și universitare, printr-o prezență activă la nivel național pentru promovare, vânzare, instruire clinică și asistență tehnică.

Sterilizare

Piese de mână

Compresoare

Accesorii



UNITURI DENTARE

DETALII CARE FAC DIFERENȚA

A - dec 500 este de departe cel mai avansat produs creat vreodată de A-dec. Este un vârf al tehnologiei cu fiabilitate ridicată, aspect stilat și funcționare flexibilă. Fiecare componentă a unitului A-dec 500 este proiectată având în vedere întregul ansamblu – pentru a crea sinergie între elemente, oameni și proceduri în cabinetul stomatologic.

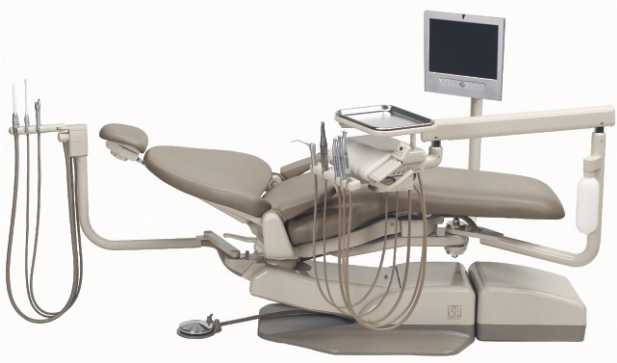


A-DEC 500

- Brațul medicului și cel al asistentei furnizează o libertate excepțională de mișcare pentru poziționări aproape nelimitate pe fiecare parte a scaunului
- Sistemele de tratament A-dec 500 se montează în partea frontală a scaunului și sunt disponibile în două stiluri : continental și tradițional
- Cu un spătar ultrasubțire, A-dec 500 oferă mai mult spațiu sub scaun pentru picioare, pentru a putea coborî pacientul și a lucra într-o poziție confortabilă
- Combinând contururi cu forme anatomice, designul minimizează punctele de presiune și distribuie în mod egal greutatea de-a lungul spătarului
- Mulțumită sistemului special de pe tetiera culisantă puteți face, rapid și ușor, ajustări cu o singură mână. Și pentru că articulația este în concordanță cu mișcarea naturală a capului pacientului, tetiera este foarte confortabilă
- În centrul fiecărui sistem de tratament A-dec 500 se găsește una din cele mai de încredere componente pneumatice din industria de specialitate: blocul de control A-dec. Acest bloc este cel mai eficient din domeniu prin simplitatea sa : mai puține componente, materiale mai puternice, rezistente la coroziune, un sistem de circulare a apei și cuplaje cu conexiune rapidă
- În funcție de nevoile dumneavoastră, puteți alege un touchpad standard sau Deluxe ce oferă un control optim al scaunului, cuspidorului, lămpii stomatologice și a altor funcții
- Touchpad-ul Deluxe servește și ca centru de comandă pentru controlul tuturor pieselor manuale, accesoriilor integrate precum și al altor dispozitive electrice, afișând statusul, ajustările și alte funcții odată ce un instrument este extras din suport
- Având o gamă de viteze între 3 și 200.000 rpm, micromotorul electric poate fi folosit atât în procedurile standard cât și în cele endodontice
- Cuspidorul este realizat din porțelan rezistent la pete și are un design fin ce simplifică curățarea acestuia. De asemenea, se rotește la 180° și include o umplere cronometrată a paharului și funcții de clătire a vasului, ambele programabile din touchpad
- Lampa stomatologică permite reglarea pe cele trei axe de rotație și furnizează o lumină neutră asemănătoare cu lumina zilei, pentru potrivirea corectă a culorilor și o setare convenabilă a materialelor compozite
- Instrumentarul asistentei este poziționat în spatele scaunului și oferă posibilitatea alegerii între două tipuri de brațe, ambele având touchpad integrat
- Pentru a îmbunătăți serviciile oferite, puteți alege montarea frontală a monitorului ce oferă o soluție ideală pentru consultații cu camera intraorală și diagnosticul cu radiografia digitală
- A-dec 500 este pregătit pentru upgradări ulterioare

UNITURI DENTARE

DETALII CARE FAC DIFERENȚA



Unitul Radius oferă fiabilitate dovedită, opțiuni multiple de poziționare și tratament, calitate și stil. Radius a fost primul unit cu poziționare stânga – dreapta disponibil comercial și a rămas până în prezent alegerea excelentă pentru medicii stomatologi care doresc un produs de înaltă calitate cu o investiție echilibrată.

RADIUS

- Având articulația pivotantă în față și spatele scaunului, Radius oferă o compatibilitate completă stânga-dreapta, o excelentă libertate de mișcare și posibilități nelimitate de montare a instrumentelor
- Indiferent dacă doriți un cuspidor sau brațul asistentei, brațul medicului în varianta continental sau tradițional, lampă, monitor sau alte opțiuni integrate precum o cameră intraorală sau micromotor electric, Radius poate să imbine toate acestea, chiar și mai mult, toate putând fi rotite în jurul scaunului
- În completarea pedalei la picior, brațul medicului conține și un touchpad pentru controlul scaunului și al instrumentelor
- Brațul asistentei include standard 3 poziții cu posibilitate de a opta pentru a 4-a poziție, precum și pentru panou de comandă al scaunului
- Cuspidor din porțelan rezistent, ușor de curățat ce include timpi de umplere și clătire programabili; pivotează în spatele scaunului pentru o poziționare ușoară
- Brațul medicului poate fi configurat cu piesele pe sus, Continental - standard 5 poziții, din care una este rezervată pentru seringă aer/apă autoclavabilă sau pe jos, Tradițional - standard 4 poziții, din care una este rezervată pentru seringă aer/apă autoclavabilă
- Lampa ajustabilă în 3 axe, cu rotație 270° și reglarea intensității luminoase în 3 trepte: joasă, medie și înaltă.
- Unitul permite montarea integrată a următoarelor accesorii: detartraj, lampă fotopolimerizare, cameră intraorală, micromotor pneumatic sau electric
- Micromotorul electric integrat include un touchpad dedicat pentru controlul acestuia
- Unitul poate fi configurat cu fibră optică pe una sau mai multe poziții
- Scaunul pacientului are suprafețe netede, rotunjite care fac dezinfectarea ușoară și rapidă, tetiera dublu-articulată și spătar cu formă adaptată pentru a îmbunătăți accesul la pacient
- Brațe pliabile pe scaun pentru urcarea - coborârea mai ușoară a pacientului
- Tapițeria se poate comanda opțional în versiunea cu cusătură aparentă pentru un aspect exclusivist

UNITURI DENTARE

DETALII CARE FAC DIFERENȚA

Dacă sunteți la început sau doriți să alocați un buget redus, beneficiind în același timp de tehnologia inovatoare A-dec, trebuie să luați în considerare o nouă alternativă: Performer III.

Unitul oferă siguranță, opțiuni multiple și o mai mare flexibilitate decât până acum, astfel încât puteți avea un produs modern, ergonomic și eficient, la prețuri competitive.



PERFORMER III

- Două posibilități de montare a brațului medicului, în față și în spate, ceea ce conferă o mare flexibilitate în folosirea pe partea dreaptă - stângă, precum și posibilitatea rotirii cu 270° în jurul scaunului
- Brațul asistentei și cuspidorul se rotesc în plan orizontal. Varianta cu braț extins al asistentei îmbunătățește poziționarea instrumentelor pe oricare parte a unitului
- Suportul pentru accesorii, montat pe oricare parte a scaunului, se poate roti 180°, independent de brațul asistentei sau cuspidor
- Lampa stomatologică este montată pe o poziție fixă pe scaun și conferă o poziționare atât pe verticală cât și pe orizontală
- Spătarul subțire conferă mai mult spațiu pentru picioare și o poziție de lucru foarte confortabilă
- Touchpad-ul integrat pe brațul medicului ajută la simplificarea folosirii funcțiilor scaunului
- Aspiratorul de salivă montat pe brațul medicului oferă o sursă foarte accesibilă pentru evacuarea volumelor mici intraorale de fluide
- Sistemul electro - hidraulic de poziționare a scaunului este controlabil fie din comanda la picior, fie din panoul de comandă "touchpad" atașat la brațul medicului și are 4 poziții pre-setabile
- Brațul medicului se poate configura cu piesele pe sus, Continental sau pe jos, Tradițional - 4 poziții standard din care una pentru seringă aer/apă autoclavabilă
- Unitul permite integrarea următoarelor accesorii: detartraj, lampă fotopolimerizare, micromotor pneumatic sau electric
- Unitul poate fi prevăzut cu fibră optică pentru una sau mai multe poziții
- Cuspidorul include sistem de aspirație cu aer comprimat ce suplimentează pompa de vacuum separata

RADIOLOGIE RETROALVEOLARĂ

DETALII CARE FAC DIFERENȚA

Prin simplitatea, ușoara manevrabilitate și eficiența sistemelor de radiologie retroalveolară Focus™ și Sigma™ M, Instrumentarium continuă tradiția produselor ce furnizează performanță clinică deosebită.



FOCUS™

Focus™ este un aparat cu montare și utilizare facilă în orice cabinet stomatologic sau clinică de diagnostic radiologic. Unitul permite o poziționare inovatoare a brațului care are stabilitate excepțională și menține fix tubul în timpul expunerii.

- Manevrare extrem de facilă
- Expunere minimă datorită sistemului DC
- Doze de radiații pre-stabilite: 60kV (copii) sau 70 kV (adulți)
- Braț foarte lung, disponibil în 3 dimensiuni diferite, alcătuit din 3 segmente
- Afișare automată a dozei de radiații (DAP)
- Control automat al expunerii (AEC)
- Gama largă de conuri de focalizare

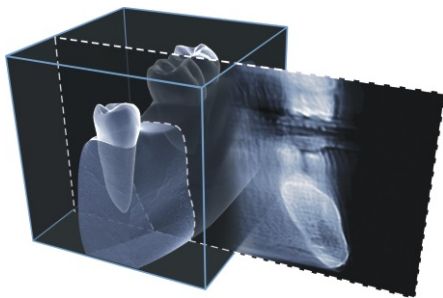
SIGMA™ M

Sigma™ M reprezintă o realizare tehnologică de vârf a firmei Instrumentarium. Sistemul constă în senzorul digital pentru imagini radiologice, conexiune electronică USB, suport ai senzorului, huse igienice și software de vizualizare și procesare a imaginilor digitale CliniView. Sistemul se conectează prin software-ul FocusLink la echipamentul de radiologie retroalveolară Focus™.

- Doză redusă de radiație (cu 90% mai scăzută decât doza pentru film radiologic)
- Timp de expunere 0.02 - 0.12 sec
- Claritate deosebită a imaginii (1.6 - 2.3 milioane pixeli)
- Sensori disponibili în 2 dimensiuni, având marginile rotunjite și toată suprafața activă
- Dimensiuni reduse ce permit poziționarea cu ușurință, prin intermediul unui magnet special, pe tubul oricărui aparat de radiologie retroalveolară



INSTRUMENTARIUM



RADIOLOGIE PANORAMICĂ

DETALII CARE FAC DIFERENȚA

Noua familie de echipamente Orthopantomograph® 200 duce mai departe reputația de fiabilitate și excelență clinică pe care uniturile panoramice Instrumentarium au câștigat-o de la prima lor introducere, acum mai mult de 40 de ani.

Echipamentele OP sunt recunoscute pentru posibilitățile multiple de upgradare la cefalometrie, digital, tomografie volumetrică.

OP200 / OC200

- Generator cu tehnologie HF de ultimă oră, pentru îmbunătățirea calității radiografiei
- Spot focal de 0.5 mm pentru asigurarea unei imagini de mare rezoluție
- Control automat al expunerii (AEC)
- Compensare automată a expunerii în regiunea spinei (ASC)
- Raza în forma de "V" se adaptează densității osoase și structurii anatomiei umane
- Program unicat de asigurare a calității
- 10 programe standard de imagistică incluzând program special pentru radiografie panoramică pediatrică cu expunere redusă la radiații
- Telecomandă pentru comenzile aparatului
- Poziționare corectă și stabilă a pacientului prin intermediul a 3 ghidaje laser
- Folosirea unui sistem unic de identificare a casetei panoramice pentru evitarea plasării incorecte în suportul acesteia
- Upgradare la cefalometrie pentru următoarele proceduri: vizualizare laterală, vizualizări postero-anterioară și antero-posterioară, proiecții oblice

OP200 D / OC200 D

- Versiunea digitală a gamei este disponibilă atât pentru sistemul panoramic, cât și pentru cel cu braț cefalostat
- Sensor CCD cu fibră optică de mare viteză și software sofisticat ce generează o calitate înaltă și o preluare a imaginii în timp real prin intermediul unui câmp vizual mărit
- Include o metodă avansată de reglare a scanării laterale pentru expunerea doar a porțiunii ce se dorește vizualizată, reducându-se doza de radiație și timpul de expunere la doar 5 secunde
- Folosește o metodă de generare automată a conturului facial (AFC) pentru evidențierea țesutului moale în imaginile laterale, prin reglarea automată a valorilor de expunere, conferind o reducere a dozei de radiație de la 48% la 62%
- Tomografia volumetrică (VT) face posibilă realizarea unor analize ample ce permit vizualizarea canalului mandibular, evaluarea eventualelor afecțiuni ale sinusurilor sau ale articulației temporo-mandibulare și măsurarea masei osoase
- Imaginile tridimensionale obținute în urma scanării capului pacientului cu ajutorul tomografului volumetric sunt foarte apropiate de realitate, conferind siguranță operării corecte, precum și a aprecierii densității osoase în vederea realizării implantului
- Opțional, sistemul SmartPad asigură un meniu ușor de citit prin navigare simplă și intuitivă
- Software-ul CliniView combinat cu OC200 D conferă funcții speciale de diagnosticare prin optimizarea imaginii din zona de interes





PIESE DE MÂNĂ

DETALII CARE FAC DIFERENȚA

“Să lucrăm sistematic”, acesta este principiul care a stat la baza dezvoltării noii game de piese de mână Synea de la W & H. Calitatea înaltă, durata lungă de viață, ușoara manevrabilitate și siguranța sunt doar câteva din caracteristicile produselor inovative ale acestei familii.

Synea oferă cel mai înalt grad de flexibilitate, sistemele de cuplare sunt inteligente și micromotoarele sunt ușor de utilizat. Fie că vă decideți asupra unei turbine, piese drepte, piese contraunghi, detartraj sau toate acestea împreună trebuie să țineți cont că noua generație Synea înseamnă să lucrați cu un sistem.

Piese contraunghi / piese drepte

- Sistem răcire penta spray
- Cu sau fără fibră optică
- Specializate pe domenii de aplicații: endodonție, implantologie, protetică și restaurare



Diverse instrumente de profilaxie



Turbine

- Sistem răcire penta spray
- Cu sau fără fibră optică, cu LED
- Rulmenți oțel sau ceramici
- Sistem de cuplare RotoQuick



Micromotor electric

- Complet sterilizabil
- Gamă largă de aplicații
- Fără perii
- Puternic



Micromotor pneumatic

- Mod de operare înainte - revers
- Viteză de până la 20.000 rpm
- Valoare ridicată a cuplului



Cuple

- Valve non-retracție pentru igienă optimă
- Schimbare rapidă și sigură a instrumentelor
- rotație liberă și ușoară a instrumentelor până la 360°
- Sterilizabile



ACCESORII SPECIALIZATE

DETALII CARE FAC DIFERENȚA



Acteon oferă o nouă viziune completă despre ceea ce poate însemna îngrijirea pacientului într-un sistem compact și inteligent : lampă fotopolimerizare, cameră intraorală, aparat de detartraj.

Piese sunt ușor de folosit, rapide și de încredere, de o calitate excepțională, oferind cel mai bun raport preț - calitate dintre produsele din domeniu.

Aveți libertatea și flexibilitatea de a crea un sistem adaptabil, care se potrivește perfect propriilor necesități și dorințe.

MINI LED

- Lampa de fotopolimerizare face parte din lămpile de ultimă generație ale tehnologiei LED, care împreună cu noul design dezvoltat de firma Satelec®, combină puterea, eficiența și viteza
- Putere de 1250 mW/cm², superioară lămpilor cu halogen, la fel de eficientă ca lămpile cu plasmă, fără creștere de temperatură
- Lumina emisă se află în partea cea mai eficientă a spectrului, compatibilă tuturor tipurilor de compozit existente
- Trei moduri de operare : rapid, pulsabil și exponențial
- Timp de polimerizare pentru 3 mm compozit: 6-12 secunde
- Integrare pe oricare din uniturile A-dec

SOPRO 595

- Camera intraorală îmbunătățește diagnosticarea și comunicarea cu pacienții care sunt implicați direct în problemele legate de sănătatea orală
- Senzor CCD 1/3" de mare sensibilitate
- Imagine în timp real
- Înaltă rezoluție : (752x582)PAL; (768x494)NTSC
- Definiție : 470 linii
- Reglare automată
- Sensibilitate : 2 lux
- Greutate : 50 gr
- Integrare pe oricare din uniturile A-dec

NEWTRON LED

- Aparat detartraj cu ultrasunete integrat pe unit sau modul independent
- Piesă de mână autoclavabilă
- Vizibilitate excelentă chiar și în zonele posterioare
- Lumină rece, pentru o mai bună vizualizare a țesutului
- LED puternic (65000 LUX) cu durată de viață foarte mare
- Acționat de sistemul Cruise Control : reglare automată a frecvenței, controlul intensității, reglarea puterii în timp real
- Integrare pe oricare din uniturile A-dec

SISTEME DE STERILIZARE

DETALII CARE FAC DIFERENȚA

Autoclavele de clasă B, S și N - standardul EN13060 - de capacitate mică și medie produse de compania germană Melag cu o experiență de peste 50 de ani în domeniu, permit cabinetelor stomatologice să se alinieze la standardele europene și să acorde servicii medicale sigure.

Autoclave Clasa B

Vacuklav[®] 30 B+ (19 litri),

Vacuklav[®] 24 B+ (23 litri)

- Includ sistem de vacuum fracționat ce permite introducerea și evacuarea repetată a aerului în interiorul incintei
- Cinci programe de sterilizare : Universal, Delicat, Prion și 2 programe Rapide
- Două programe de testare : Vacuum-Test și Bowie&Dick-Test
- Posibilitatea de a steriliza tubulaturi și de a efectua controlul acestei sterilizări cu ajutorul MELAcontrol[®] HELIX
- Proces controlat și monitorizat prin microprocesor

Autoclave Clasa S

Euroklav 23 VS + (22 litri),

Euroklav 29 VS + (18 litri)

- Includ sistem de pre-vacuum și uscare rapidă cu vacuum
- Patru programe de sterilizare : Universal, Delicat, Prion și Rapid
- Două programe de test : Vacuum-Test și Bowie&Dick-Test
- Proces controlat și monitorizat prin microprocesor



MELAdest[®] 65M

Aparatul pentru producerea apei distilate necesită doar conectarea la sursa de curent electric.

- Consum : 800W
- Volum apă distilată produsă : 0,7 l/h ;
- Capacitate rezervor : 4 litri

MELAclean[®]

Melaclean este echipamentul ideal pentru spălarea și dezinfectarea instrumentelor înaintea sterilizării. Melaclean utilizează doza optimă de dezinfectant. Procesul de spălare și dezinfectare automat și standardizat asigură un grad înalt de siguranță.

MELAfol[®]

Instrumentele împachetate în folie de sterilizare MELAfol[®] sunt protejate contra contaminării. Rolele de sterilizare MELAfol[®] constau într-o combinație de hârtie și o folie transparentă, împiedică pătrunderea microbilor, sunt rezistente la rupere. Sigiliul sudat se deschide ușor și comod.

MELAseal[®]

Aparatul pentru sigilarea pungilor de sterilizare MELAfol[®] realizează sigilarea pe 10 mm, ceea ce conferă siguranță în timpul procesului de sterilizare. Beneficiul constă în faptul ca instrumentarul poate fi menținut steril până la 6 săptămâni.

MELAG[®]

COMPRESOARE ȘI ASPIRAȚIE

DETALII CARE FAC DIFERENȚA



EKOM asigură o gamă largă de compresoare fără ulei, sisteme de aspirație și accesorii, menite să deservească unul sau mai multe unituri dentare.

Compresoarele EKOM sunt destinate pentru utilizarea în cabinete stomatologice, laboratoare dentare și stații de compresoare de mică și medie anvergură. Datorită materialelor componente, a filtrelor de uscare și a zgomotului redus sunt considerate a fi de o înaltă competitivitate pe piața stomatologică.

COMPRESOR DK50 2V

Eficiență maximă cu utilizare recomandată pentru uniturile dentare Performer III sau 2 unit-uri cu micromotor electric.

- Presiune de lucru: 5-7 bar
- Capacitate rezervor: 25 l
- Debit aer ieșire: 140 l/min
- Nivel zgomot : fără carcasă antifonare/ cu carcasă antifonare 68 dB/ 53dB

COMPRESOR DK50 PLUS

Soluție echilibrată cu utilizare recomandată pentru uniturile dentare Radius și A-dec 500

- Presiune de lucru: 4,5-6 bar
- Capacitate rezervor: 25 l
- Debit aer ieșire: 70 l/min
- Nivel zgomot : fără carcasă antifonare / cu carcasă antifonare 65 dB/ 49 dB

COMPRESOR KOMPAKT DK50 10

Soluție economică cu utilizare recomandată pentru uniturile dentare Radius și A-dec 500

- Presiune de lucru: 4,5 - 6 bar
- Capacitate rezervor : 10 l
- Debit aer ieșire : 70 l/min
- Nivel zgomot : fără carcasă antifonare / cu carcasă antifonare 66 dB/50 dB

POMPĂ DE ASPIRAȚIE ASPINA

Sistemul mobil de aspirație extern este utilizat în domeniul stomatologic pentru aspirație, separare și captare a fluidelor și materialelor solide în vasul-separator integrat.

- Debit maxim de aer la ieșire: 1100 l/min
- Presiune de lucru: 12 KPa
- Mobilitate : transport ușor între două stații operaționale
- Principala utilizare: în locuri ce nu au un sistem de evacuare disponibil

POMPĂ DE ASPIRAȚIE CHIRURGICALĂ CATTANI

Sistem de aspirație chirurgicală ce se atașează la uniturile dentare Radius și A-dec 500.

- Protejat la suprasarcină și temperatură
- Drenare automată prin intermediul unei pompe fără oprirea aspirației
- Dotat cu motor cu inducție ceea ce conferă un nivel de zgomot foarte redus

The logo for EKOM, featuring the word "ekom" in a stylized, lowercase font inside a white oval shape, set against a green background.

MOBILIER SPECIALIZAT

DETALII CARE FAC DIFERENȚA



Mobilând cabinetul, dându-i personalitate, transformându-i funcționalitatea în impulsuri estetice specifice, poți deschide calea spre infinite posibilități de identificare cu acel unic "Stilul meu".

Propunerea companiei italiene Astra pentru cabinetele medicale este impresionantă. Multitudinea de soluții oferă o largă posibilitate de alegeri atât din punct de vedere al esteticii cât și al eficienței.

Modulele componente, de dimensiuni diferite, permit o mare flexibilitate și cea mai bună folosire a spațiului existent. Astra interpretează cu inteligență evoluția gustului și a cerințelor relaționale dintr-un cabinet modern.

Gama ALIUS

- Mobilier de cabinet în mai multe variante constructive și funcționale; în interiorul fiecărui sertar se află caserole modulate permițând stocarea instrumentelor și accesoriilor; chiuvetele ceramice sunt disponibile atât în varianta de culoare a mobilierului cât și a blatului
- Mobilier pentru sterilizare, unde fiecare component are funcționalități specifice, permițând plasarea ușoară a tuturor echipamentelor, inclusiv a instrumentarului
- Uși din sticlă tratate termic și antiacid sunt disponibile pentru deschiderea corpurilor suspendate
- Corpuri și măsuțe mobile, în diferite combinații, care permit plasarea echipamentelor electrice ce pot fi transportate în siguranță în diverse puncte ale cabinetului
- Posturi de lucru pentru laboratoare de tehnică dentară
- Module de simulare pentru scopuri didactice

Gama EASYMED

- Ansamblu compus din patru corpuri cu sertare, disponibil în variantă cu sau fără picioare de susținere
- Picioare de susținere ajustabile, prevăzute cu roțițe pentru o mai bună mobilitate
- Mobilier metalic ușor de curățat
- Ideal pentru organizarea instrumentarului medical
- Posibilitate de adaptare pentru sterilizare
- Decorat cu inserții și mânere cromate

ASTRA®



Doriți să aflați mai multe despre oferta noastră pentru stomatologie? Vom fi încântați să vă furnizăm informații detaliate despre produsele, soluțiile și serviciile RADIUSMED.

Florin HELMIS
Area Business Manager Bucuresti
Tel.: 0746 258 849

Viorel BOBOCEA
Area Business Manager Est
Tel.: 0746 287 690

Alin CHIRCU
Area Business Manager Sud
Tel.: 0744 487 691

Mihai BADEA
Area Business Manager Vest
Tel.: 0744 487 692

Camelia RĂDULESCU
Customer Support
Tel.: 021 317 21 02
0745 531 877

**radiologie și
imagistică**

stomatologie

**terapie
intensivă**

**infrastructură
medicală**

servicii clienți

**soluții
integrate**

radiusmed

Advanced Healthcare Solutions™

Radius Medical S.R.L.
Str. Italiană, Nr. 25, Ap. 3-4, 020974 București, România
Tel.: +40 21 3172102 • Fax: +40 21 3172105
office@radiusmed.ro • www.radiusmed.ro